

**Politiques urbaines et
programmation européenne
un point de vue italien**

CRSN italien

- Lignes-guides approuvées par le Groupe de contact Etat-Conférence des Présidents de Régions-Autorités locales le 3 février 2005:
 - 1: rédaction documents régionaux (en cours).
Document spécifique pour le Mezzogiorno
 - 2: Confrontation jusqu'à décembre 2005
 - 3: Rédaction du CRSN: janvier -mars 2006

Document stratégique régional Région Vénétie

ALLEGATO A Dgr n. _____ del _____



REGIONE DEL VENETO

giunta regionale

Regione del Veneto

**DOCUMENTO
STRATEGICO REGIONALE**

Programmazione
dei Fondi Strutturali
2007-2013

Document stratégique régional

Région Vénétie

- Présenté aux partenaires locaux le 18 octobre
- Prévisions: croissance 1% à 2%, chômage 7,5%
- => www.regione.veneto.it

Document stratégique régional

Région Vénétie

- Elaboration par concertation: depuis 1999 (Table de partenariat pour les Fonds structurels 2000-2006)
- Loi régionale de programmation (35/2001): introduit le principe de la concertation avec les autorités locales pour l'établissement, pour:
 - Document de programmation économique et financier
 - Programme régional de développement

Document stratégique régional

Région Vénétie

Orientations:

- Inciter vers une économie de la connaissance
- Passer de l'agriculture aux PMI
- Soutien au renouveau urbain, aux zones montagneuses, à la pêche
- Continuation de l'Accord de Programme Cadre Etat-Région (2001), notamment valorisation touristique et culturelle

Document stratégique régional

Région Vénétie

Sur la ville:

- Objectifs: Accords de programmes-cadres
- Priorités globales: /
- Priorités spécifiques:
 - 4.2.3: développement du transport public et des infrastructures urbaines
 - 424.: plans de la mobilité urbaine, détournement des flux des centres urbains, planification urbaine

Le contexte institutionnel

Réformes réglementaires des autorités locales, depuis décentralisation (1972)

- Election directe du maire (1993) et système majoritaire
- Décrets Bassanini 1 et 2 (1997) sur la simplification administrative
- Apparition du directeur général (*city manager*)
- Création du Code des collectivités locales (Testo unico degli Enti locali, TUEL), loi 267/2000

Le contexte institutionnel

- Loi de 1990 instituant les aires métropolitaines (non mis en oeuvre). Mais 8.000 communes seulement.
- Loi 150/2000 sur la communication publique: institution des *Ufficio di Relazione con il Pubblico*: le citoyen au centre de l'activité territoriale.

Le contexte institutionnel

- Forums où l'administration se rencontre:
 - ForumPA (administration centrale), mai
 - Euro-PA (administration territoriale), juin
 - ComPA (communication publique), octobre
 - Dire & Fare (en Toscane), novembre
- Initiatives des acteurs:
 - *Rete del Nuovo Municipio*

Le développement des politiques de la ville

Programmes intégrés (1992-1994):

- PRII (Programmi integrati di Intervento)
 - Réorganisation urbaine
- PRU (Programmi di Recupero urbano)
 - Requalification du logement social
 - Cofinancement privé obligatoire.
- PRIU (Programmi di Riqualficazione urbana)
 - Urbanisation primaire
 - Pour n'importe quel zone de la ville.
 - Cofinancément privé obligatoire.

PROGRAMMA DI RECUPERO URBANO
ART. 11 L. 493/93

LOCALIZZAZIONE DEGLI AMBITI
Inquadramento Territoriale

Cartografia di base: Aesolotprogrammata 1991
1 : 50.000

Coordinatore del Programma : Arch. Daniele Modigliani

Progettisti :

- 1 FIBRE: Coord. Arch. Carlo Borogio, Arch. Lucio Corradi
- 2 SAN BASILO: Coord. Arch. Luigi Todde, Arch. Edo Testi
- 3 TOR BELLA MONACA: Coord. Arch. Edo Testi, Arch. Luigi Todde
- 4 ACQUA - DRAGONA: Arch. Angelo Vico
- 5 LAURENTINO: Coord. Arch. C. G. Sestini, Arch. Giampaolo Colletti
- 6 CORVALE: Coord. Arch. Mauro Martini, Arch. Paolo Piro
- 7 MARGUANA: Coord. Arch. Mauro Martini, Arch. Paolo Piro
- 8 VALLE ABBESIA: Coord. Arch. Giampaolo Colletti, Arch. C. G. Sestini
- 9 PALMAROCIA: Coord. Arch. Angelo Caucciolo, Arch. Roberto Polatini
- 10 PIRAMALLE: Coord. Arch. Angelo Caucciolo, Arch. Roberto Polatini
- 11 LABARO: Coord. Arch. Lucio Corradi, Arch. Carlo Borogio

Procedure Tecnico Giudiziarie : Arch. Roberto Giordano

Segreteria Tecnica : Dott.ssa Lorenzina Ardianello, Sr. Armi. Caterina Bernardi, Sr. Armi. Paola Di Franco, Sr. Armi. Carla Scaccigaglia, Arch. Maria T. Giordani, Geom. Antonio Mottaconna

Gruppo di lavoro per la Cartografia Informatizzata :

Coordinatore : Arch. Alessandro Di Silvestro

Composizione Grafica : Arch. Isabella De Bernardis, Arch. Elisabetta Saraceni, Anna Simoncelli, Arch. Bruno Usella

Cartografia Informatizzata: Arch. Isabella De Bernardis, Arch. Maurizio Di Sica, Arch. Maria Pini, Arch. Elisabetta Saraceni, Anna Simoncelli, Arch. Bruno Usella



- LOCALIZZAZIONE DEGLI AMBITI**
- 1 FIBRE-VALLERIA
 - 2 SAN BASILO
 - 3 TOR BELLA MONACA
 - 4 ACQUA
 - 5 LAURENTINO
 - 6 CORVALE
 - 7 MARGUANA
 - 8 VALLE ABBESIA
 - 9 PALMAROCIA-SELVA CANDIDA
 - 10 PIRAMALLE-TORRECOCCIA
 - 11 LABARO-PINACORTA

ASSETTO TERRITORIALE

SISTEMA DELLA MOBILITA' *Legenda*

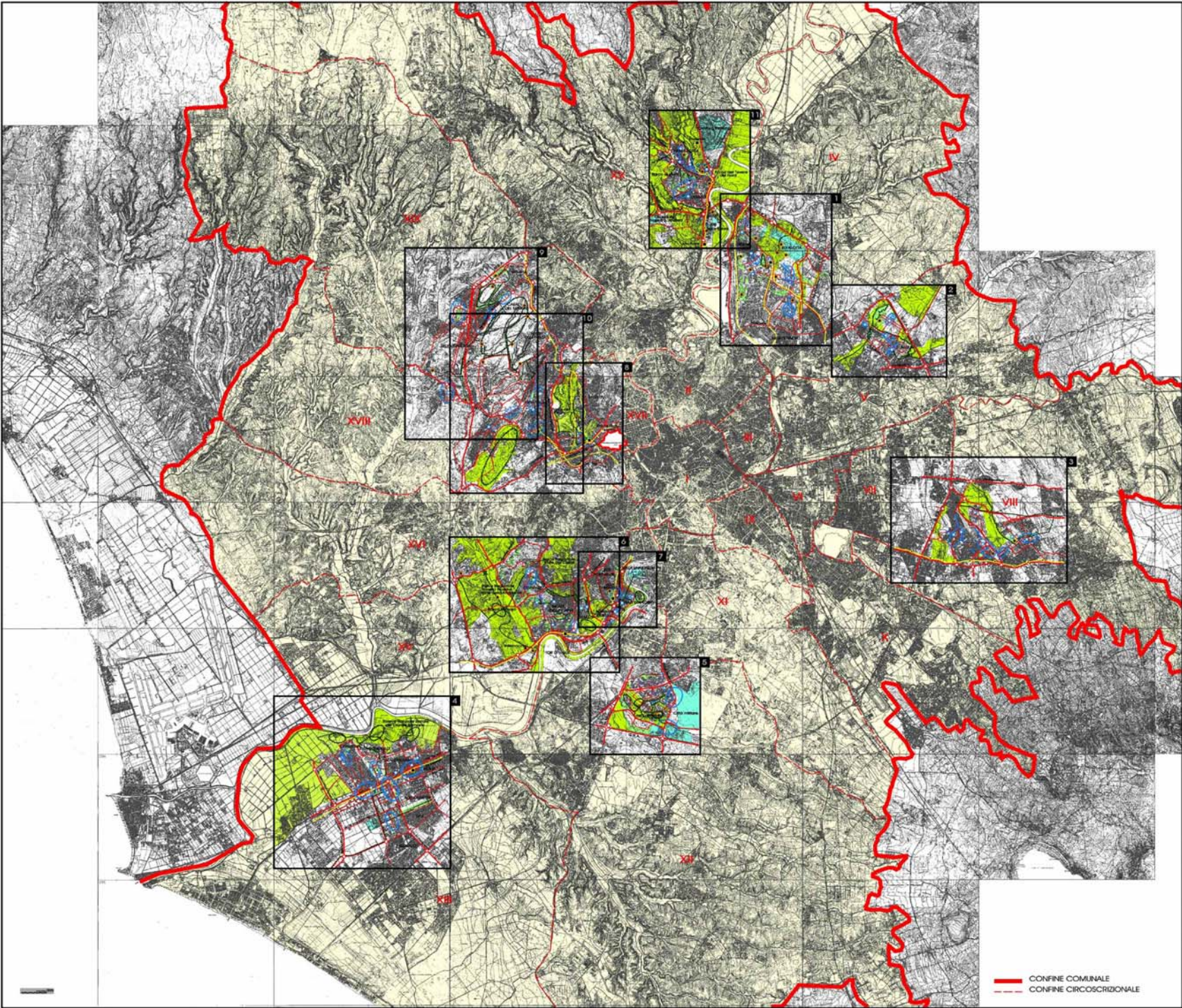
- Linee ferroviarie metropolitane in superficie
- Linee ferroviarie metropolitane sotterranee
- Stazione
- Nodo di scambio ferroviario completo
- Asse preferenziale di trasporto pubblico
- Asse stradale di connessione sistema
- Asse stradale di connessione locale
- Binocolo / Sottopasso / Sottopasso

SISTEMA DEGLI SPAZI URBANI

- Fronte di servizi pubblici
- Centri / Spazio urbano qualificato
- Asse o prevalenza di destinazione veduta
- Poligono di livello locale
- Attenuazione di livello metropolitano

SISTEMA DEI VALORI STORICO ED AMBIENTALI

- Margine verde strutturato
- Emergenza di valore storico ambientale
- Corridoio di collegamento ambientale
- Pericolo di rottura storico ambientale
- Pericolo di valore storico / ambientale
- Verde attrezzato di livello locale
- Grandi sistemi ambientali / Parco urbano
- Asse con valore ambientale e con funzione di connessione territoriale



— CONFINO COMUNALE
- - - CONFINO CIRCOSCRIZIONALE

Le développement des politiques de la ville

Programme inspiré à modèle communautaire (1998):

- PRUSST (Programma di Riqualificazione Urbana e Sviluppo Sostenibile del Territorio)
 - Pas de découpage géographique
 - Implication des acteurs locaux
 - Intersectorialité

Le développement des politiques de la ville

Régénération urbaine

- Contrats de quartier
 - Redéveloppement social local (1997, 2001, 2003)
 - Requalification de l'habitat social
 - Secondairement, urbanisation primaire
 - Financement Ministère des Travaux publics

Le développement des politiques de la ville

Bilan:

- Actions ponctuelles, motivées par des financements exceptionnels:
 - Mondial de football (1990)
 - Colombiades à Gênes (1992)
 - G7 à Naples (1994)
 - Jubilee (2000)
 - G8 à Gênes (2002)
- Actions motivées par l'urgence
- Lenteur administrative

Exemples

Gênes (www.comune.genova.it)

- Coordination de plusieurs fonds exceptionnels depuis 1992
- Programme URBAN2
- Reconstruction du port et ouverture sur la ville
- Revalorisation du centre historique
- Reconstruction des infrastructures urbaines

Exemples

- Rome
- www.romaperiferie.it
www.autopromozionesociale.it
- Rome: maire-adjoint à la banlieue
- Système de différents programmes:
URBAN2, programmes nationaux, incitation
au micro-entreprenariat

Exemples

- **Interreg LHASA:**
Large Housing (habitat de masse) et apprentissage
du bilan participatif (->2006)
Venise-Marghera, www.lhasa-online.org
- **InterregCVT.org**
(Centri di Valutazione territoriale, 2002-2004)
Régions Piémont, Ligurie, Dir.Rég.Equip.PACA
Evaluation des programmes complexes et de
l'intervention institutionnelle dans la transformation
urbaine

Exemples

- Provincia Livorno Sviluppo spa
 - Utilisation du FSE pour une offre de formation aux personnes peu qualifiées dans toute le littoral Toscane (zones industrielles en déclin)
 - Transformation des archaïques *Uffici di collocamento* (bureaux de placement) en modernes *Centri per l'Impiego* (centres pour l'emploi)

Exemples

- **InterregCVT.org**
(Centri di Valutazione territoriale, 2002-2004)
Régions Piémont, Ligurie, Dir.Rég.Equip.PACA
Evaluation des programmes complexes et de
l'intervention institutionnelle dans la transformation
urbaine
- **Interreg Grands Travaux:**
Communication avec la population lors des grandes
opérations de renouvellement urbain
=> ANCI-IDEALI, Rome, Florence, Varsovie, Tallinn, Leipzig,
Valencia, Limasol, Athènes
www.grandstravaux.net

Quelques leçons des projets européens

- Ont accéléré l'inclusion des problèmes sociaux, économiques, environnementaux
- Ont rapproché les personnels et temps du terrain et de l'administration
- Ont servi à échanger les expériences des programmes nationaux déjà en cours
- Mais pas assez de temps pour qu'ils accumulent leur expérience propre

Quelques leçons des projets européens

- Complémentaires de plus grandes opérations
- Requalification urbaine désormais vue comme recherche de résultats microlocaux et de bon sens, non de grands projets d'infrastructures
- Alternative à une administration nationale parfois inadaptée
- Passage de la culture du *formel* à la culture du *résultat*

Merci

+39 329 2903 967

raphaelcalvelli@libero.it